



LIEBESGRÜN

Mein Bergdorf im Sauerland.



LIEBESGRÜN
2.0



VOR
FREUDE



LIEBESGRÜN

Mein Bergdorf im Sauerland.



An aerial photograph of a forest landscape. In the foreground, a dirt road winds through a dense forest of tall, thin evergreen trees. To the left, a small wooden cabin with a gabled roof is visible. The middle ground shows a mix of evergreen and deciduous trees, some with yellowing leaves. The background features a large, dense forest covering a hillside under a clear sky.

URLAUB MIT WEITEM BLICK

Zu jeder Jahreszeit anders.

Willkommen!



TEILE DAS GLÜCK UND ES WIRD GRÖßER

„Träumende, Liebende, Alleingänger, Kopfmenschen,
Reisende, Stammgäste und Neubergdörfler..“



SIE ALLE sind uns herzlich willkommen in unserem Bergdorf Liebesgrün, willkommen mitten im wunderschönen Schmallenberger Sauerland.

Unser LiebesGrün verwöhnt Sie mit allem, was das Herz begehrt: Eine heimelige, warme Atmosphäre, natürliche Materialien, Hütten-SPA, Holz für den Kamin, Decken zum Kuscheln und eine Auswahl wunderbarer Weine. Jeden Morgen ein komplettes Frühstück an der Hüttentür, wunderbare Natur und Stille am Tag, und abends kochen wir nach den Prinzipien von SlowFood für Sie.

Wir wollen es einfach an nichts fehlen lassen. Wir möchten, dass Sie glücklich sind. Und freuen uns auf Sie.

**Ihre Jessica Gerritsen und Ralf Blümer
mit dem gesamten LiebesGrün-Team**









LIEBESGRÜNER WOHNEN

„Eine kleine Hütte schafft mehr Platz zum Träumen
als jeder große Palast.“

Treten Sie ein! Bereits die ersten Minuten in unseren liebenswerten Hütten werden Ihnen ein wunderbares Gefühl von Ankommen und Urlaub schenken. Das warme, unbehandelte Holz in der Stube steht im angenehmen Kontrast zum schlichten Grau des Küchenbodens. Der Ofen schickt sein warmes Flackern hinaus in die Nacht. Ein heißer Tee in schlichtem, weißem Porzellan duftet durch den Raum.

Viele kleine Details zeigen ein traditionelles Verständnis für Funktionalität. Es muss nicht viel sein – aber gut sein, das muss es. Und so spürt man mit allen Fasern, wie einfach und dennoch intensiv Leben sein kann. Probieren Sie es aus. Es wird Ihnen in unseren Ferienhäusern an nichts fehlen. Das ist Luxus pur.

BERGHÜTTEN



NESTER



BERGCHALET







BESONDERE
AUGENBLICKE
ERLEBEN.





PREMIUM-BERGHÜTTEN

Eine Hütte wie ein Palast...

Das Schönste ist es, wenn man in seinen eigenen vier Wänden alles findet, was man zum Wohlfühlen braucht. Wellness à la LiebesGrün beginnt bei den Hölzern und Stoffen, Decken und Kissen, findet Fortsetzung beim eigenen Holzofen und steigert sich über design-orientierte Bäder bis hin zur individuell gestalteten Infrarot-Kabine.

Von letzterer und der freistehenden Badewanne haben Sie einen herrlichen Blick in die Natur. Und dann stellen Sie sich einmal einen kalten Wintertag vor. Sie sitzen entspannt in der Kabine oder in der Badewanne und lachen sich ins Fäustchen.





Kleine
AUSZEIT
vom Alltag...





DIE BERGHÜTTEN IM ÜBERBLICK

- ✓ Ca. 90 qm Wohlfühlen auf zwei Ebenen mit offener Galerie und großen Fenstern mit Blick in die Natur.
- ✓ Kaminofen für romantische Stunden.
- ✓ Stube mit Eckbank und Kuschelecke.
- ✓ Flat Screen SAT TV, Wireless LAN.
- ✓ Schuppen für Bikes oder Ski.
- ✓ Große, überdachte Terrasse mit Sitzgelegenheit, Kuschedecken und tollem Ausblick.
- ✓ 3 Schlafzimmer, davon ein Schlafzimmer und 1 gemütliches Etagenbettzimmer ebenerdig, ein großes Schlafzimmer unterm Dachgiebel.
- ✓ Kleine Wohnküche mit Ceranfeld, Kühlschrank, Spülmaschine, Mikrowelle mit Grill, Wasserkessel und Stabfilter-Kaffeekanne, Geschirr und Gläser.
- ✓ 1 Bad im Obergeschoss mit Bachkieseldusche, WC, Badetuchheizkörper, Waschbecken.
- ✓ Physiotherm-Infrarotkabine für 2 Personen, Fußbodenheizung.
- ✓ Design-Badewanne mit „Ausblick“.
- ✓ 1 Bad im Untergeschoss mit Bachkieseldusche, WC, Badetuchheizkörper, Waschbecken und Fußbodenheizung.
- ✓ Hängematte.



Erdgeschoss



Dachgeschoss

90 m²
Wohlfühlen



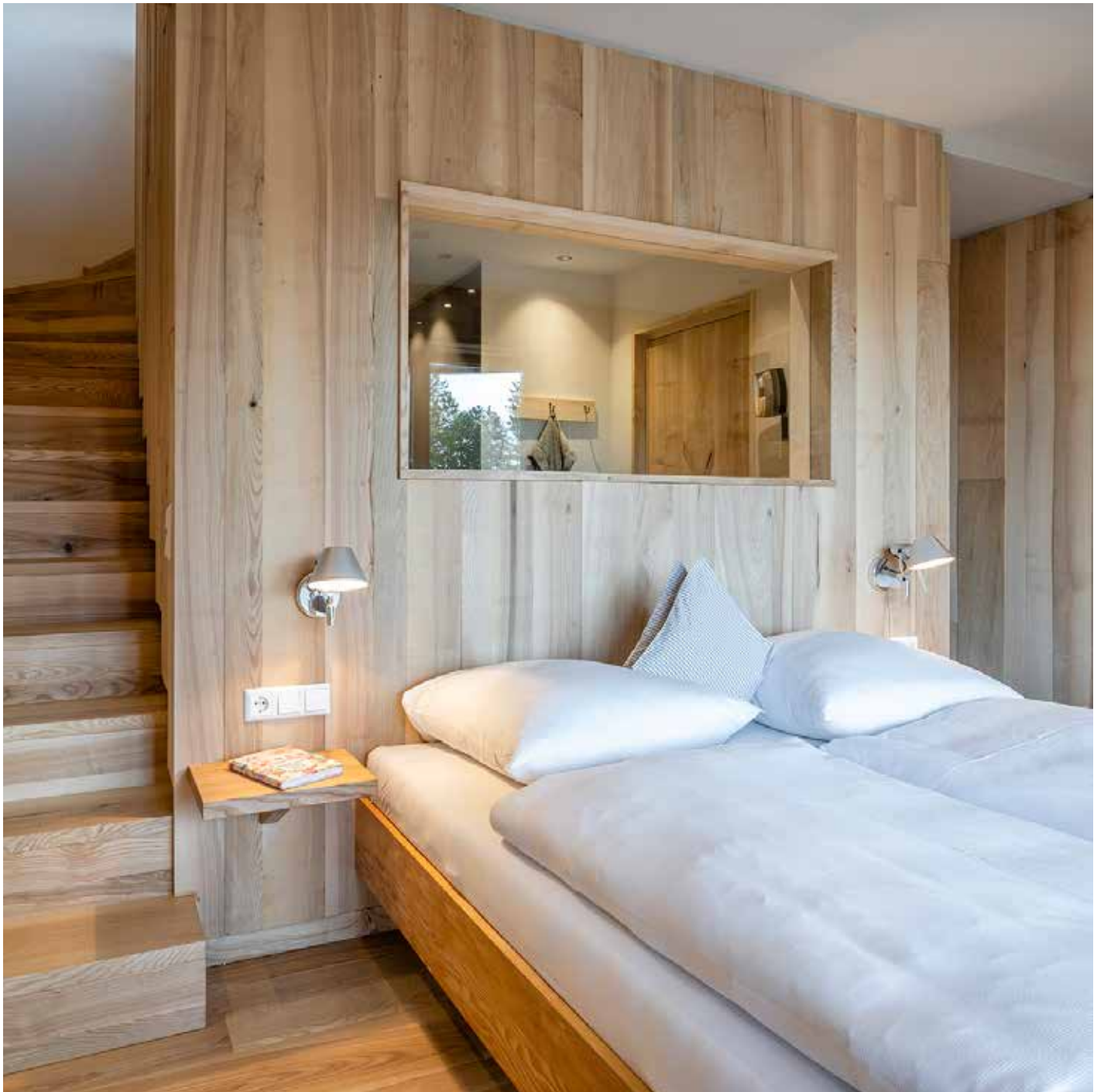
NESTER

Frei und geborgen zugleich...

Unsere architektonisch besonders reizvollen Nester schaffen Geborgenheit und Ausblick in einem. Ein kleiner Pfad erschließt sie über das Obergeschoss. Geschlafen wird „geerdet“ - im Souterrain. Die Nester im Bergdorf Liebesgrün sind ideal für Paare und Alleinreisende. Genau auf sie haben wir die Ausstattung ausgerichtet.



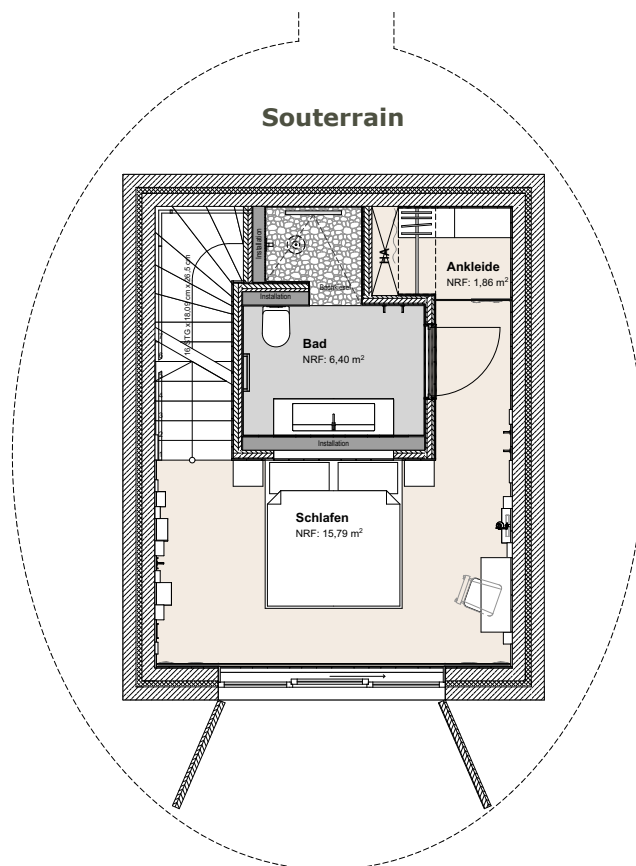
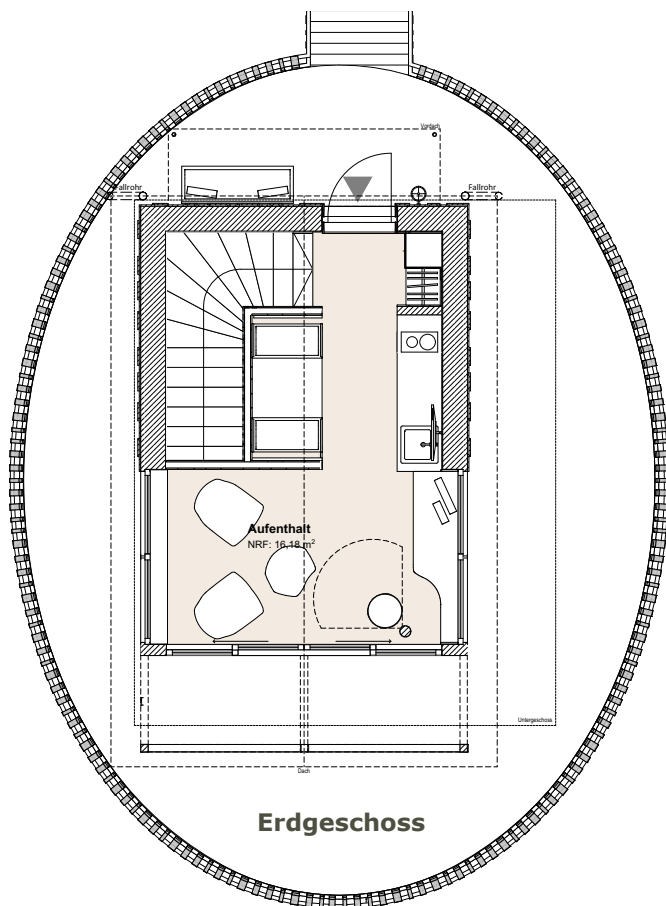




DIE NESTER IM ÜBERBLICK

- ✓ Überdachter Eingang
- ✓ Umlaufende Terrasse
- ✓ Bodentiefe Fenster
- ✓ Holzböden und -decken
- ✓ Kuschelecke
- ✓ Geschirrspüler
- ✓ Induktionskochfeld
- ✓ Kühlschrank
- ✓ Mikrowelle
- ✓ Esstisch
- ✓ Kuschelsessel
- ✓ Kaminofen
- ✓ FlatScreen
- ✓ Internet
- ✓ Bose Sound Touch System
- ✓ Schlafzimmer
- ✓ Bad
- ✓ Ankleide geschützt im Souterrain

40 m²
Geborgenheit





BERGCHALETS

Wo Raum und Natur sich verbinden...

Die Grundrisse der fünf Bergchalets haben wir speziell für Familien, Paare und Freunde entwickelt. Im zweigeschossigen Wohnbereich lässt es sich nach LiebesGrüner Art lässig wohnen. Natürlich mit ausgesuchten Materialien, besonderer Raumaufteilung und vor allem phantastischen Ausblicken. Daran schließt sich ein einmaliger Natur-Wellness-Bereich an: Ihr Private-SPA! Bachkieseldusche, Sauna, Badewanne und mehr, umgeben von raumhohen Fenstern und Außendusche - alles individuell und nur für Sie. Mit Aus- und Einblicken, die Sie mit den 500 Jahre alten, massiven Eichenholz-Portalen selbst regulieren.







Einmalig:
**PRIVAT
SPA**



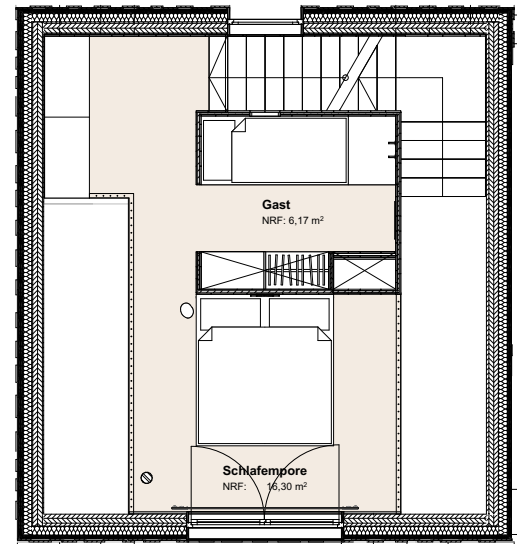
WELLNESS IM BERGCHALET

- ✓ Bodentiefe Fenster zum Öffnen
- ✓ Sicht- und Wetterschutz mit drehbaren Eichenholz-Portalen
- ✓ Finnische Sauna
- ✓ Badewanne
- ✓ Regendusche
- ✓ Separates WC
- ✓ Außendusche

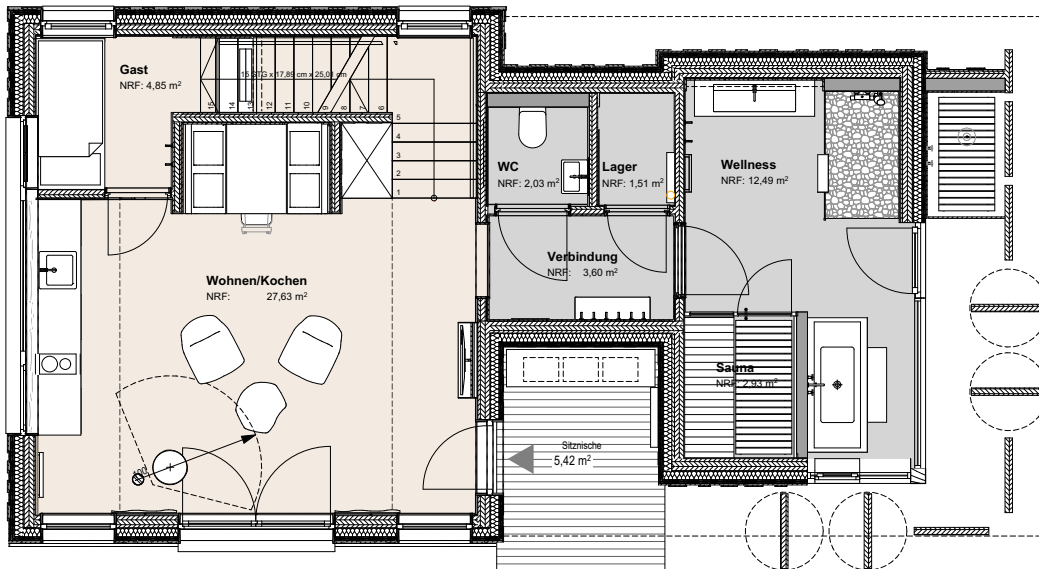
DIE BERGCHALETS IM ÜBERBLICK

- ✓ Außenbereich am Hauseingang
- ✓ Küche mit „Morgensonnen“-Fenster
- ✓ Großer Esstisch
- ✓ Geschirrspüler, Induktionskochfeld, Kühlschrank, Mikrowelle
- ✓ Kaminofen
- ✓ FlatScreen
- ✓ Bose Sound Touch System
- ✓ Großes Schlafzimmer im OG
- ✓ Bettschrank
- ✓ Ankleide
- ✓ Weiteres Einzelzimmer im EG

75 m²
Exklusivität



Obergeschoss



Erdgeschoss







GENIESSEN MIT HERZ UND VERSTAND

Die Handweiser-Hütte - Der Mittelpunkt im Bergdorf...

Auch unsere Handweiser-Hütte wurde erweitert. Denn, wie eh und je, sollen Sie sich hier wohlfühlen und reichlich Platz zum Genießen finden. Also haben wir angebaut: Eine „Liebe-Kinder-Stube“ als familiengerechtes Restaurant mit Kinderbuffet und Familientischen. Außerdem die neue „Raum und Zeit-Stube“, die als echtes Funktionswunder dient. Nach Bedarf als Abendrestaurant, als Kinderspielraum, Gruppenraum zum Arbeiten, für besondere Angebote und viel mehr.





BEWUSST GENIESSEN

SlowFood im „langsamen Dorf“ - logisch. Ralf Blümer hat sich schon vor vielen Jahren dem „Slow-Food-Gedanken“ verschrieben. Zu einer Zeit, in der das Thema „bewusst essen“ noch lange nicht auf dem Speiseplan stand. Heute kommt gerade ihm die wahrnehmbare Besserung im Essverhalten natürlich recht. Als einer der Ersten im Sauerland machte er auf Einkauf, Auswahl, Qualität und Zubereitung aufmerksam. Bis heute kann man das bei einem Menü in der Handweiserhütte spüren und genießen.



Ralf Blümer ist als Koch kompromisslos. Was seiner Idee von einer herrlich einfachen Küche nicht entspricht, das wird man hier nicht finden.

Für ihn sind der bewusste Einkauf, optimale Reife und die unkomplizierte Zubereitung Grundvoraussetzung für eine gesunde und genussvolle Kulinarik. Und weil ihm das so wichtig ist, haben er und Jessica entschieden, das Abendmenü zum pauschalen Angebot zu machen.

Ihre Gäste sind begeistert. Denn nur so erleben sie die Ganzheitlichkeit diesen besonderen Angebotes. Das ist LiebesGrüner Genuss – komplett und lecker.



DAS
LANGSAME
DORF...





 LIEBESGRÜN

Mein Bergdorf im Sauerland.





Bergdorf LIEBESGRÜN | Lenninghof 26 | 57392 Schmallenberg | Tel. 02972 961797
Fax 02972 962554 | www.liebesgruen.de | info@liebesgruen.de

