

Österreich € 3,90 · Schweiz sfr 7,60 · BeNeLux € 4,60 · Italien € 5,20

Jan./Feb. | € 3,90

# Land & Berge

Die schönste Art, die Natur zu erleben

I/2014



Die  
Zeitschrift mit  
den vielen  
**Ausflugs-  
tipps**

Die Heilkraft des  
Südtiroler Bergheus

Das große Natur-Rätsel  
– mit vielen Gewinnen

Seelentröster –  
wir kochen, was im  
Winter guttut

Zehn rasante  
Rodel-Strecken



Unsere schönsten Erlebnisse im Schnee

# Den Winter genießen





Viel Holz und modernes Ambiente: Das Frühstück wird direkt in die Berghütte geliefert, zum abendlichen Menü wandert man in das Haupthaus, die Handweiser Hütte

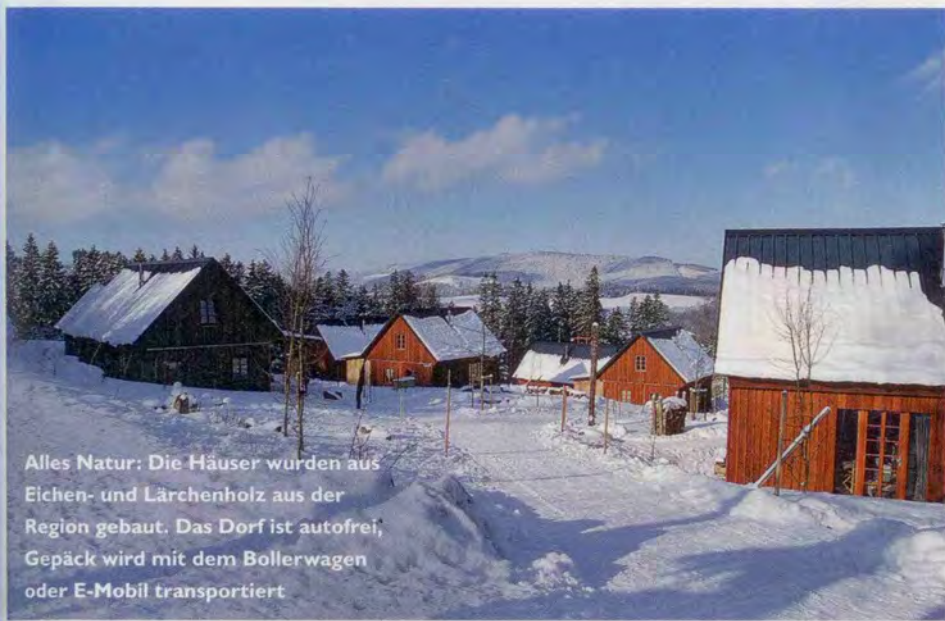
## Im Hütten-Hotel die Seele baumeln lassen



Hüttenfeeling auch für die Kleinen – sie dürfen in Stockbetten übernachten. Und morgens steht vielleicht eines der Ponys vor dem Fenster

Urlaub auf einer urigen Berghütte, aber mit dem Komfort eines Hotels: Das mögen die Gäste, deshalb kommen sie gerne ins **Bergdorf LiebesGrün** bei Schmallenberg im Sauerland. Zehn für die Gegend typische Holzhäuschen schmiegen sich in die Landschaft. Statt eines schweißtreibenden Aufstiegs geht man nur ein paar Meter zu Fuß, statt selbst zu kochen, begibt man sich jeden Abend **zum Menü in die Handweiser Hütte**, das Haupthaus des Bergdorfs. Statt einzuschüren, dreht man die Pellets-Zentralheizung auf – aber man kann auch Feuer machen, wenn man es besonders gemütlich haben will. **Ein Ofen schmückt den Wohnraum**, die Scheite liegen ordentlich gestapelt daneben. Dazu ein Säckchen „Sauerlandbrenner“ – das sind Anzünder aus Holzstäbchen, die mit Jute eingewickelt, verschnürt und in Wachs getaucht werden. „Sie sehen aus wie große Bonbons und sind etwas Besonderes, denn sie werden nur bei uns in der Gegend hergestellt“, erzählt LiebesGrün-Inhaber Ralf Blümer, der als Koch

# Ideen für unterwegs



Alles Natur: Die Häuser wurden aus Eichen- und Lärchenholz aus der Region gebaut. Das Dorf ist autofrei, Gepäck wird mit dem Bollerwagen oder E-Mobil transportiert

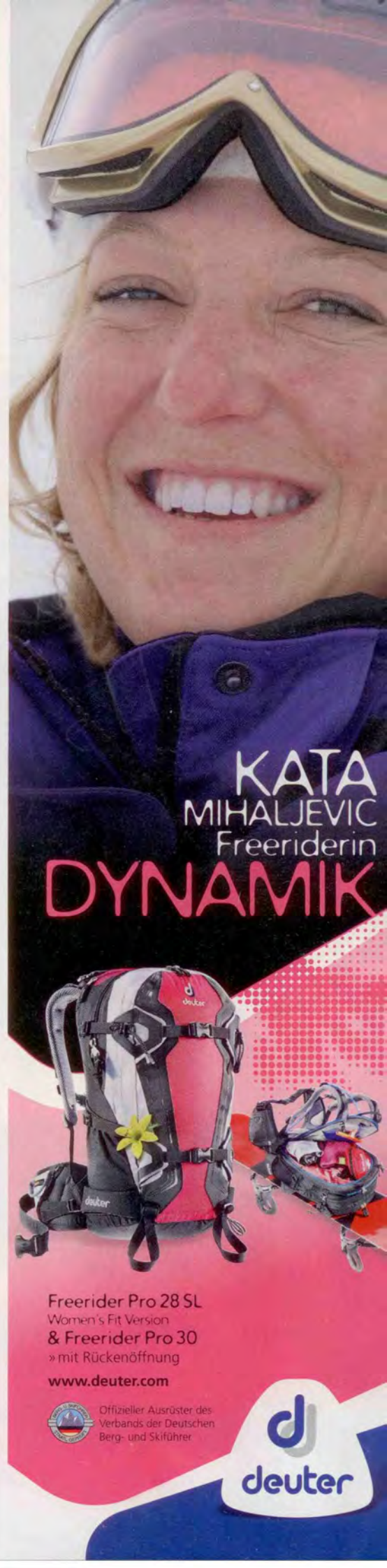
Fotos: Cynus Saedi/Liebesgrün

auch für das leibliche Wohl im Bergdorf sorgt. Nicht nur die knisternden Flammen sind eine geschätzte Naturerfahrung, sondern auch **die gute Luft, die Ruhe und die Umgebung**. Die Komfort-Hütten liegen am Fuß des Rothaarkammes – mit direkter Anbindung an Wanderwege, Mountainbikerouten und einem Skihang mit Lift. Und mit herrlichem Blick übers Tal auf Schmallenberg, ein Städtchen mit wunderschönen Fachwerkhäusern. Ob Skilanglauf oder Schneeschuhwandern, ob Nordic Walking oder Angeln, beinahe jede Art von Freizeitbeschäftigung ist in der bekannten Ferienregion im Angebot. So manch einer möchte das Bergdorf

LiebesGrün allerdings gar nicht verlassen, denn die Berghütten sind nebenbei kleine **Wellness-Oasen** mit Infrarotkabine und Biotee-Theke, und auf Wunsch kommt ein Physiotherapeut vorbei. Die Kinder vergnügen sich einstweilen mit den **Ponys Flocke und Prinzess**, unternehmen geführte Wanderungen oder treffen sich zum Stockbrotgrillen am Lagerfeuer. Entspannter geht es nicht. Wer vermisst da noch eine Berghütte hoch oben in den Alpen? Der richtige Ort für eine Auszeit darf ruhig leicht erreichbar sein ...

*Annette Agnello*

**Info** Mehr über das **Bergdorf Liebes-Grün** erfahren Sie auf [www.liebesgruen.de](http://www.liebesgruen.de) oder Telefon: 0 29 72/96 17 97. Jede Hütte ist ca. 90 Quadratmeter groß, für bis zu sieben Personen. Preise: ab 210 Euro/Nacht/2 Pers. (inkl. HP). Kinder ab 4 Jahren ab 30 Euro/Nacht. Infos über die **Region** unter [www.schmallenberger-sauerland.de](http://www.schmallenberger-sauerland.de), Service-Telefon: 0 29 72/97 40 10



**KATA MIHALJEVIC**  
Freeriderin

**DYNAMIK**



Freerider Pro 28 SL  
Women's Fit Version  
& Freerider Pro 30  
» mit Rückenöffnung  
[www.deuter.com](http://www.deuter.com)



Offizieller Ausrüster des  
Verbands der Deutschen  
Berg- und Skiführer

**d**  
deuter